

VZPOSTAVLJANJE TRAJNOSTNIH REGIJ Z UČILNICO V NARAVI IN NOVE PRILOŽNOSTI EKOŠOLE

Prof. ddr. Ana Vovk Korže

Brdo pri Kranju, 5. 10. 2010

Trajnostne regije



NATURA 2000



Razvojni Center Narave

Vizija

Občani občine
Poljčane živimo v
sožitju z naravo s
pomočjo ERM in
razvijamo inovativne
razvojne dejavnosti za
kvalitetno življenje



Ljudje so oblikovali pokrajino ob reki



Najzanimivejši pogled na Dravinjsko dolino je iz traka. Več o tem bi nam seveda lahko povedale ptice, ki domujejo ob reki Dravini.



Ohranjeni poplavni travniki, kjer rastejo samotna drevesa, pasovi grmojaja, ki ločujejo posamezne panjele pa tudi rjavi, kar človeku predključijo tradicionalne rekreacije na bregu pripadajoči elementar Dravinjske doline, ki doprinesejo k njene izjemni naravovarstveni vrednosti.



Ta tako imenovana kulturna krajina nudi dom elegantnim turim, brskilcem, zamre in natisnjenim smotokavi pa tudi številnim endemnim vrstam. Med njimi je posebej zanimiva rjavi, ki ga v današnjem času srečamo mnogo redkeje kot nekod. Vozki, za to je vse manj starih in starih hrastovih pa tudi kostanjevih dreves, ki jih potrebuje za oboto.



Samotna stara drevesa in mokri pasovi grmojaja ob Dravini so naj bolj občutljivi, prebivajo številni ptic in travljaci, je odvisno prave od njih!




MINISTRSTVO ZA KMETIŠTVO IN ŠPORT
 REPUBLIKA SLOVENIJA
www.mz.gov.si, e: gpmis@mgd.si
 Mestni trg 16, 1000 Ljubljana
 t: 01 490 54 00, f: 01 490 55 21


Naložba v vašo prihodnost
 OPERACIJSKI PROGRAM FINANCIJA EVROPSKA UNIJA
(Evropski sklad za regionalni razvoj)


ERIC
 UNIVERZA V MARIBORU
 Filozofska fakulteta
 EKOREMEDIACIJSKI CENTER

**TRAJNOSTNA REGIJA
 VIZIJA OBČINE: ŽIVETI V SOŽITJU Z NARAVO**

Občina Poljčane je učilnica v naravi za vse stopnje izobraževanja in za ozaveščanje javnosti o pomenu ohranjanja naravnega okolja.

Učilnica v naravi je jedro za nova znanja in nova delovna mesta.



PRISTOP Z ERM (EKOREMEDIACIJAMI)



KAKO DELUJE NARAVA:

**DEAMO TAKO,
 KOT DELA NARAVA**

UČNE POTI IN IZOBRAŽEVALNI POLIGON V MODRAŽAH



IZOBRAŽEVALNI POLIGON O EKOREMEDIACIJAH V MODRAŽAH



Izobraževalni poligon o ekoremediacijah (ERM poligon) je učilnica v naravi za spoznavanje in razumevanje naravnih zakonitosti in procesov. ERM poligon vključuje tri skupine ekosistemov in proučevanje njih:

- a) naravni ekosistemi in procesi
- b) gradeni ekosistemi in procesi
- c) učni center ERM

Naravni ekosistemi in njihovi elementi za izobraževanje so: odtok naravne vode, vodotoka, obzračje vodotoka, porečje vodotoka, naravni mokrišča, del gozta, mokrišča, mokrišča in ušča travnikov.

Gradeni (antropogeni) ekosistemi in procesi so: različna držalna naprava (RCN) za učni center ter RCN za gospodinjstva odpadne vode, stična točka za preprečevanje plujanja, vzpostavljen sistem za preprečevanje onesnaževanja iz kmetijskih površin, biološka čista kora, gradnja barjane, demontiranih polj, ekoremediacijska zasleditve za čiščenje onesnaženih zemljin, RCN za kondicioniranje čiste pitne vode, kompostna grelna, uporaba računalniške vrednotne mlike (možnje s priložnim filmom na stoliku in instalizacija bežnih, preprečevanje kumulativnega vodotoka, postavitve modula RCN učnega centra in ERM ureditelj okolice učnega centra.

V TRAJNOSTNI REGIJI POTEKA IZOBRAŽEVANJE ZA OŠ, SŠ IN BIOTEHNIŠKE ŠOLE TER ZA FAKULTETE :

Znanje in razumevanje osnovnih pojmov

Povezave med pojmi

Medpredmetno Razumevanje

Zavest in občutljivost za okolje in okoljske probleme

Raziskovalne sposobnosti

Stališča, vrednote, usposobljenost za sprejemanje odločitev




MINISTRSTVO ZA ŠOLSTVO IN ŠPORT
 REPUBLIKA SLOVENIJA
 www.mss.gov.si, e: gp.mss@gov.si
 Mladovkova 16, 1000 Ljubljana
 t: 01 400 54 00, f: 01 400 53 21


Naložba v vašo prihodnost
 OPERACIJSKI PROGRAM REGIONALNI RAZVOJ

OBČINA POLJČANE IMA NARAVNE POGOJE ZA BITI UČILNICA V NARAVI


**NARAVNE
EKOREMEDIACIJE**

**GRAJENE
EKOREMEDIACIJE**

**UČNI CENTRI
PROJEKTNI CENTRI
NARAVNA IN
KULTURNA DEDIŠČINA
UČNE POTI**


NARAVNA VREDNOTA


NATURA 2000



Kosirnikova lipa

Maličkej se zgodi, da srečamo drevo in to celo lipo, simbol slovenstva, ki ima dovolj prostora in senčarje, da sunje veje in korenine razprostrta kot ji je volja. Takšno srečo ima Kosirnikova lipa, ki velja za najdebelejše drevo v občini Poljčane!

Lipa že stoletja sodi med najbolj spoštovana in čaščena drevesa. Njen les je mehak in dišeč, iz njega so vsahih izdelovali mnoge uporabne predmete, celo poganske malike. Vsem poznan je lipov čaj, ki greje v hladnih dneh ter z omamnim vonjem prinaša v domove občutek domačnosti.

Že v antiki je bila lipa simbol prijateljstva. Grki so jo imenovali Filira, kakor je bilo ime ljudem naklonjeni gozdni nimfi. Lipo so častila številna ljudstva. Povsod po Evropi je simbolizirala žensko milino, lepoto, srečo in ljubezen.

Danes skoraj da ni vasi, ki se ne bi ponašala z lipo. Manj poznano pa je, da je lipa krasila domala vsako slovensko vas že več kot 1000 let nazaj.



Voda daje življenje

Biti ob Dravinji, v času ko poplavlja, je posebno doživetje. Skozi vodo, ki se preliva čez rob struge in se razprostira čez travnike, rjavi pa tudi ceste in mostove, narava kaže svojo moč.

Slej kot prej poplavne vode odtečejo. Na posameznih mestih ob reki pa voda zastaja, tako rekoč skopi v jezo. Takšnih območij pravimo murvice ali tudi mrtvi rokavi. Nekdo so bila nva se odmerja zorenemu v sinjeje reke Dravinje. In je akua čes koronito spremeniła tok. Ob poplavih se ta območja napolnijo z vodo, kar zadržuje za stotaj številnih rastlinskih in živalskih vrst, ki za obstanek potrebujejo vodna in obvodna okolja.

Med njimi lahko občudujemo močvirsko peruniko, ohranjeno pasove travnjača, ki nudijo zavetje pticam in drugim živalim ter seveda psam svet dvoživk, med katerimi so zagotovo najslabšeje žabi, ki v pomladanskih in poletnih večerih valjajo, da jim prelučnemo.











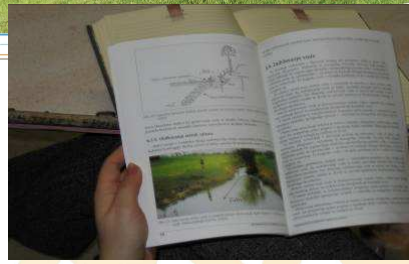
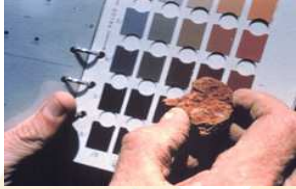









UČENJE V NARAVI



KMETIJSTVO KOT VSEBINA ZA UČENJE



Revitalizacija vodotokov



RASTLINSKE ČISTILNE NAPRAVE





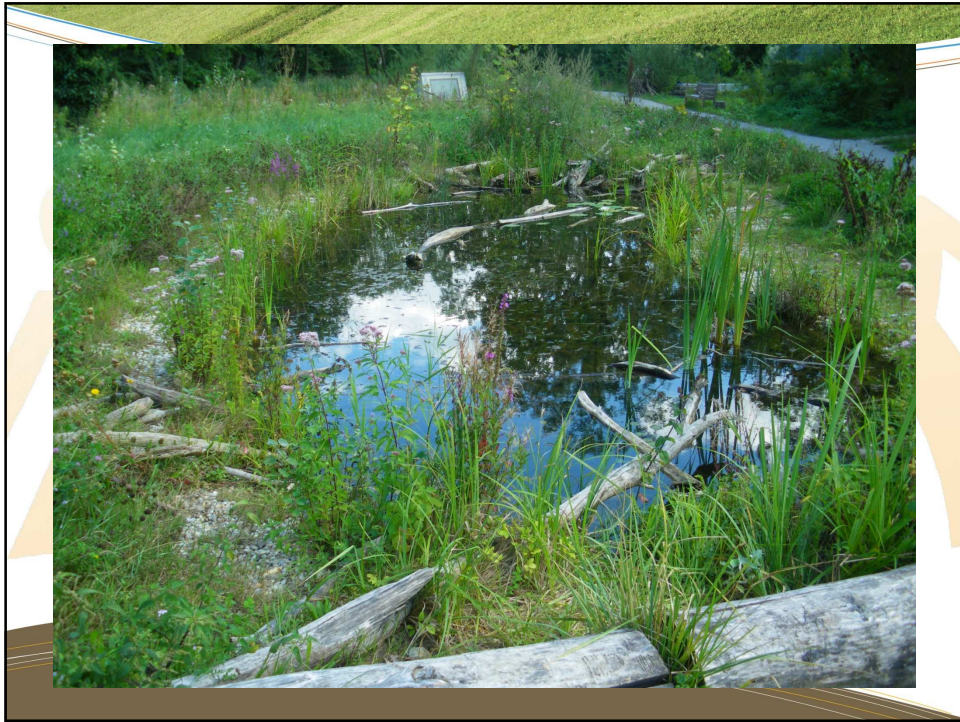


VODOTOKI



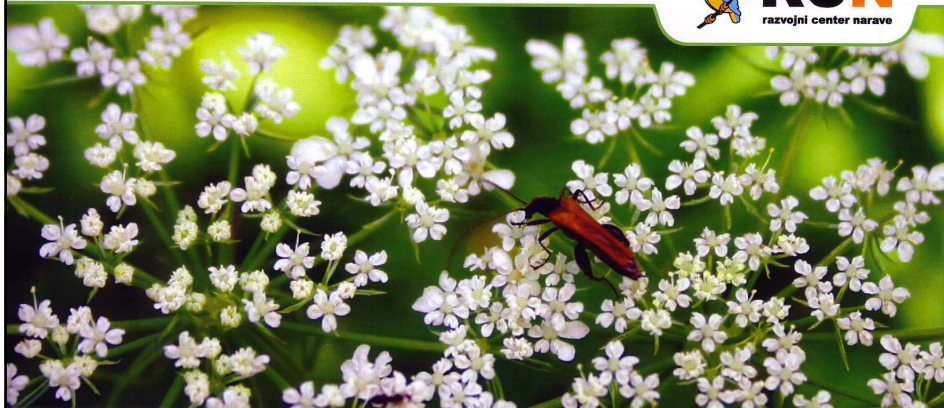
EKOSISTEMI
Kačji dom







Razumeti, občutiti, doživeti ...



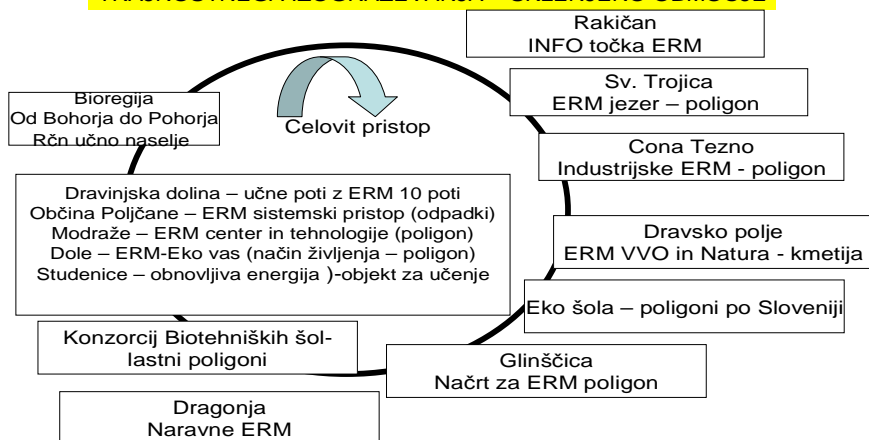
NARAVNO BOGASTVO DRAVINJSKE DOLINE

z neposredno izkušnjo v naravi.

Učni program za raziskovanje, učenje in terensko delo v izobraževalnem programu naravovarstveni in okoljevarstveni tehnik.

NOVE PRILOŽNOSTI

REGIONALNI PRISTOP UPORABE ERM KOT SISTEMA
TRAJNOSTNEGA IZOGRAŽEVANJA – SKLENJENO OBMOČJE



REPUBLIKA SLOVENIJA

MINISTRSTVO ZA ŠOLSTVO IN ŠPORT

www.mss.gov.si, e: gp.mss@gov.si
Masarykova 16, 1000 Ljubljana
t: 01 400 54 00, f: 01 400 53 21

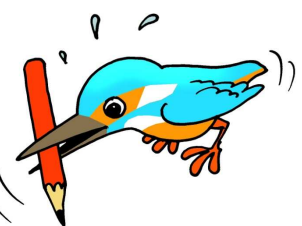


Naložba v vašo prihodnost
OPERACIJSKI PROGRAMI INŠTANCIJA EVROPSKA UNIJA
Operativni program razvoja regije

ERIC
EKOREMEDIACIJSKI CENTER

Univerza v Mariboru
Filozofska fakulteta

www.ucilnicavnaravi.si



**PROMOCIJSKI FILM IN
UČNO GRADIVO ZA IZOBRAŽEVANJE V
OBČINI POLJČANE**